

## АНАЛИЗ РЕЗУЛЬТАТОВ краевой диагностической работы по обществознанию 10 класс (1 марта 2019 года)

1 марта 2019 года обучающиеся 10-х классов школ Брюховецкого района писали КДР по обществознанию. Она представляла собой выполнение заданий части 1 КИМ (5 заданий), и части 2 (3 задания). Время выполнения работы 45 минут.

**Цель работы:** диагностика уровня знаний обучающихся на данном этапе обучения для планирования процесса подготовки к итоговой аттестации в форме ЕГЭ.

В школах района обучается 227 учащихся 10-х классов. Краевую диагностическую работу писали 93 обучающихся, что составляет 41% от всех учащихся 10-х классов. В таблице 1 и на диаграмме 1 представлены количество оценок, средние проценты полученных оценок по итогам работы.

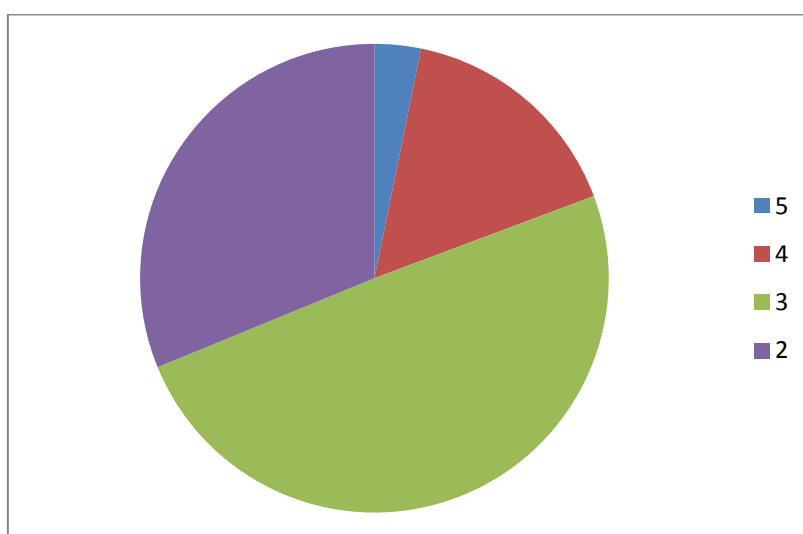
Таблица 1.

	Количество писавших работу	Количество полученных оценок			
		«2»	«3»	«4»	«5»
Брюховецкий район	93	29	46	15	3

Таблица 2.

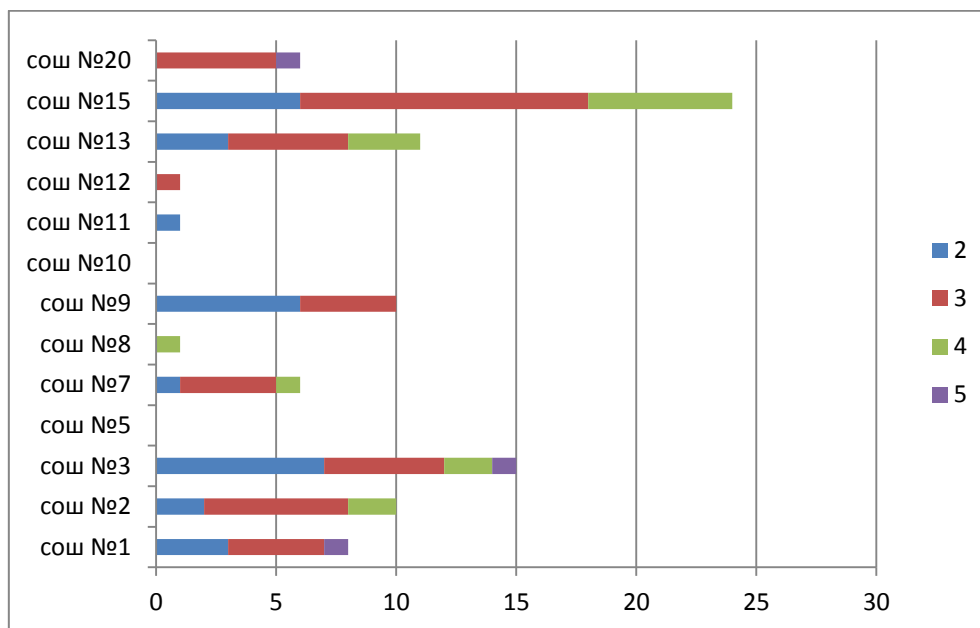
	Количество писавших работу	Проценты полученных оценок			
		«2»	«3»	«4»	«5»
Брюховецкий район	93	31,2%	49,5%	16,1%	3,2%

Диаграмма 1. Оценки по району в процентах



По всем общеобразовательным учреждениям Брюховецкого района, где десятиклассники выполняли КДР, процентное распределение оценок приведено в диаграмме 2.

Диаграмма 2.



Средний балл по району составил 8,6 баллов.

Работа состояла из 8 заданий, 5 из которых ч.1 КИМ и 3 задания с развернутым ответом. Оценивались задания № 1 и № 2 - по 1 баллу, № 3,4,5 - по 2 балла. Задание № 6 оценивалось 4 баллами. Задание № 7 – 3 балла. Задание № 8 – 4 балла.

Максимальный балл – 19 баллов.

Уровень сложности заданий: базовый – 4; повышенный – 1; высокий – 3.

Анализируя результаты установлено, что учащиеся плохо справились с заданиями высокого уровня сложности, за которые можно было получить 11 баллов. В задании № 6 (что соответствует заданию № 25 КИМ ЕГЭ) надо было дать определение термину и составить два предложения на заданную тему. Многие не давали чётких определений, а писали рассуждения общего характера. Соответственно и не смогли составить предложения, в которых надо было указать виды, функции, структуру и т.д. Задание № 7 соответствует заданию № 26 КИМ ЕГЭ, и предполагает назвать и проиллюстрировать примерами какие либо права, обязанности, виды, функции, типы и т.д. Затруднения вызывают примеры. Задание № 8 предполагало составить сложный план по заданной теме. Это задание № 28 КИМ ЕГЭ. Учащиеся писали пункты плана общего характера, хотя в задании ясно написано, что тему надо раскрыть по существу. План может иметь и больше трёх пунктов с подпунктами, но если тема по существу не раскрыта, выставляется 0 баллов. Надо учесть и тот факт, что в 10 классе ещё не все темы пройдены и отработаны на хорошем уровне. Десятиклассники лучше сделали задания части 1, что соответственно позволило им набрать небольшое количество баллов. 80% учащихся получили двойки и тройки. И только 20% имеют положительные оценки.

Из всего вышеизложенного – рекомендации учителям-предметникам:

- выделить «проблемные» темы в каждом конкретном классе и работать над ликвидацией пробелов в знаниях и умениях учащихся по этим темам;
- выделить «проблемные» темы у каждого слабого учащегося в классе и работать над ликвидацией пробелов в знаниях и умениях конкретного учащегося;
- всем учителям на уроках обществознания продолжить работу с отработкой каждой изученной темы, показывать, как та или иная тема может быть представлена в заданиях КИМ;
- учесть результаты КДР для получения наиболее объективной оценки знаний обучающихся;
- скорректировать планы подготовки к ЕГЭ и устранения выявленных пробелов для каждого обучающегося;
- использовать все имеющиеся информационно-методические и справочные ресурсы (печатные издания, образовательные сайты из сети ИНТЕРНЕТ) для более качественной подготовки учащихся и исправления допущенных ошибок).

Тьютор ЕГЭ по обществознанию

О.В. Шибинская-Савченко