

АНАЛИЗ РЕЗУЛЬТАТОВ
краевой диагностической работы по МАТЕМАТИКЕ
7 класс (30 января 2019 г.)

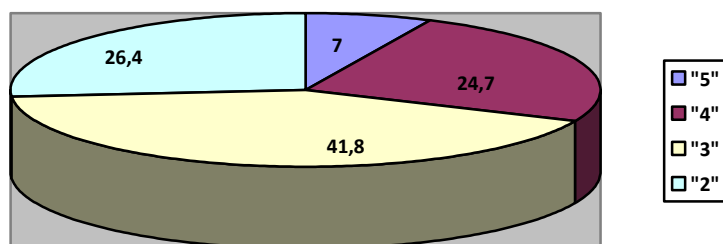
Диагностическую работу выполняли 4767 обучающихся 7-х классов, что составляет 86,9 % от всех обучающихся 7-х классов Брюховецкого района. В таблице 1 и на диаграмме 1 представлены средние по району проценты полученных оценок по итогам работы.

Таблица 1

	Число писавших писавших	Средний балл по району	Процент полученных оценок			
			«5»	«4»	«3»	«2»
Учащиеся всех учреждений (кроме 7 вида)	469	3,1	7 %	24,7 %	41,8 %	26,4 %
Учащиеся 7 вида	7		0 %	0 %	20 %	80 %

Диаграмма 1

в среднем по району



В целом по школам района разброс неудовлетворительных отметок колеблется от 0 % до 50 % (средний процент по району – 24,8 %), а отличных – от 0 % до 18,2 % (средний процент по району – 5,5 %).

Краевая диагностическая работа состояла из двух частей, включающих в себя 8 заданий, три из которых с кратким ответом и четыре с выбором ответа- задания базового уровня сложности – и одно задание повышенного уровня сложности, с развернутым ответом, правильное, обоснованное решение которого оценивалось в 2 балла. Задания проверяли знания учащихся, полученные за курс 7 класса.

Целью работы была диагностика уровня знаний учащихся по математике на данном этапе обучения для планирования процесса подготовки к ОГЭ и корректировка процесса подготовки.

Средний процент выполнения заданий представлен на диаграмме 2 и в таблице 2.

Диаграмма 2.

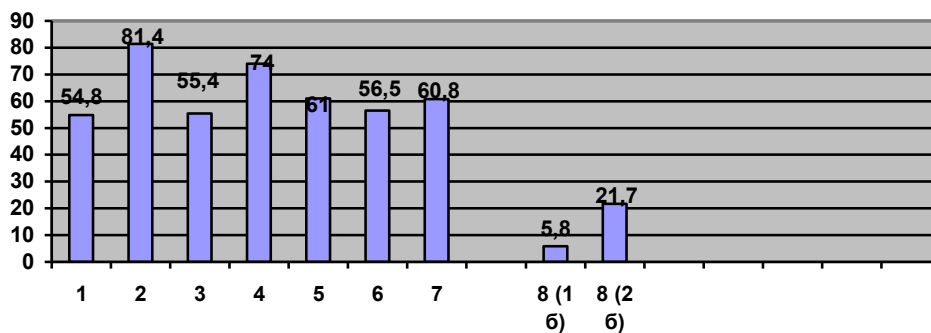


Таблица 2.

№	Контролируемые виды деятельности (тема)	Тип задания	Макс. балл	Средний балл	Уровень успешности, % от макс. балла	Заключение по заданиям
1	Действия с рациональными числами	Краткий ответ	1	54,8	5480%	Данный элемент содержания усвоен на приемлемом уровне. Возможно, необходимо обратить внимание на категорию учащихся, затрудняющихся с данным заданием.
2	Анализ табличных данных	Выбор ответа	1	81,4	8145%	Данный элемент содержания усвоен на хорошем уровне. Важно поддерживать этот уровень у сильных учащихся и продолжать подготовку слабых учащихся
3	Решение задач на проценты	Краткий ответ	1	55,4	5544%	Данный элемент содержания усвоен на приемлемом уровне. Возможно, необходимо обратить внимание на категорию учащихся, затрудняющихся с данным заданием.
4	Применение свойств степеней с натуральным показателем	Выбор ответа	1	74,0	7399%	Данный элемент содержания усвоен на хорошем уровне. Важно поддерживать этот уровень у сильных учащихся и продолжать подготовку слабых учащихся
5	Выражение из формулы одной из величин через другие	Выбор ответа	1	61,0	6098%	Данный элемент содержания усвоен на приемлемом уровне. Возможно, необходимо обратить внимание на категорию учащихся, затрудняющихся с данным заданием.
6	Решение уравнений с одной переменной	Краткий ответ	1	56,5	5650%	Данный элемент содержания усвоен на приемлемом уровне. Возможно, необходимо обратить внимание на категорию учащихся, затрудняющихся с данным заданием.
7	Преобразование алгебраических выражений	Выбор ответа	1	60,8	6077%	Данный элемент содержания усвоен на приемлемом уровне. Возможно, необходимо обратить внимание на категорию учащихся, затрудняющихся с данным заданием.

8	Решение текстовых задач (на движение)	Развернутый ответ	2	11,5	576%	Данный элемент содержания усвоен на крайне низком уровне. Требуется серьезная коррекция.
---	---------------------------------------	-------------------	---	------	------	------------------------------------------------------------------------------------------

Из диаграммы и аналитики можно заметить, что лучше всего (81,4%) обучающиеся выполнили **задание № 2** (с выбором ответа), которое проверяло умение работать с таблицей.

Задание № 4 (с выбором ответа) проверяло умение учащихся выполнять действия со степенями с натуральным показателем. Уровень выполнения составил 74 %.

Задание № 5 (с выбором ответа) проверяло умение учащихся выражать одну величину через другие. Процент его выполнения 61%. Уровень выполнения недостаточно высокий.

Задание № 7 (с выбором ответа) проверяло умение учащихся выполнять преобразование алгебраических выражений. Процент его выполнения 60,8%. Уровень выполнения недостаточно высокий.

Практически на одном уровне выполнены **задания № 6** (56,5 %), **№ 3** (55,4%) и **№ 1** (54,8%). Задание № 6 (с кратким ответом) проверяло умение решать уравнения, № 3 (с кратким ответом) проверяло умение решать задачи на проценты и задание № 1 (с кратким ответом) проверяло умение учащихся выполнять арифметические действия с рациональными числами. Следует обратить внимание на вычислительную культуру обучающихся.

Задание с развернутым решением **№ 8** выполнили на 1 балл-**5,8 %**, а на 2 балла – **21,7 %** обучающихся. Задание проверяло умение решать текстовую задачу на движение. Данный элемент содержания усвоен на крайне низком уровне. Требуется серьезная коррекция.

Рекомендации:

- усилить работу по закреплению вычислительных навыков учащихся, организовывая устный счет на уроках;
- усилить практическую направленность обучения, включая соответствующие задания по теме: «Проценты» и «Действия с рациональными числами»;
- обратить внимание на преподавание темы «Решение уравнений»;
- выделить «проблемные» темы в каждом конкретном классе и работать над ликвидацией пробелов в знаниях и умениях учащихся по этим темам;
- выделить «проблемные» темы у каждого слабого учащегося в классе и работать над ликвидацией пробелов в знаниях и умениях конкретного учащегося;
- обратить внимание на отработку навыков и умений по решению текстовых задач с построением математических моделей реальных ситуаций со всеми учащимися;
- с сильными учащимися проводить разбор методов решения задач повышенного уровня сложности, проверяя усвоение этих методов на самостоятельных работах и дополнительных занятиях.

