

АНАЛИЗ РЕЗУЛЬТАТОВ
краевой диагностической работы по математике
9 класс (20 февраля 2019 г.)

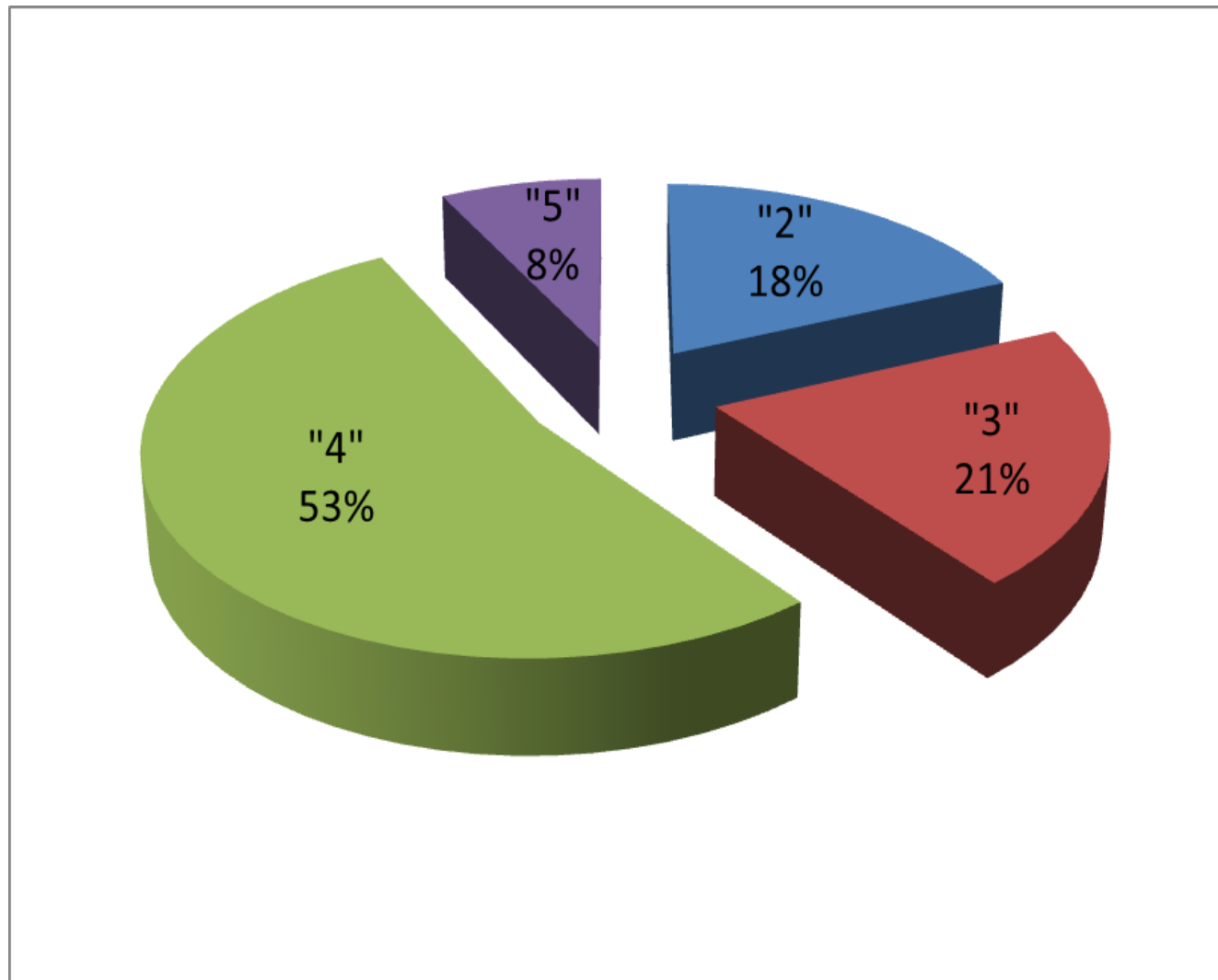
Краевую диагностическую работу выполняли 478 обучающихся 9 классов (отсутствовало 74 человека), что составляет 87% от всех учащихся 9 классов Брюховецкого района. В таблице 1 и на диаграмме 1 представлены количество и средние проценты полученных оценок по итогам работы.

Таблица 1

	Количество писавших работу	Количество полученных оценок			
		«2»	«3»	«4»	«5»
район	478	89	99	253	37

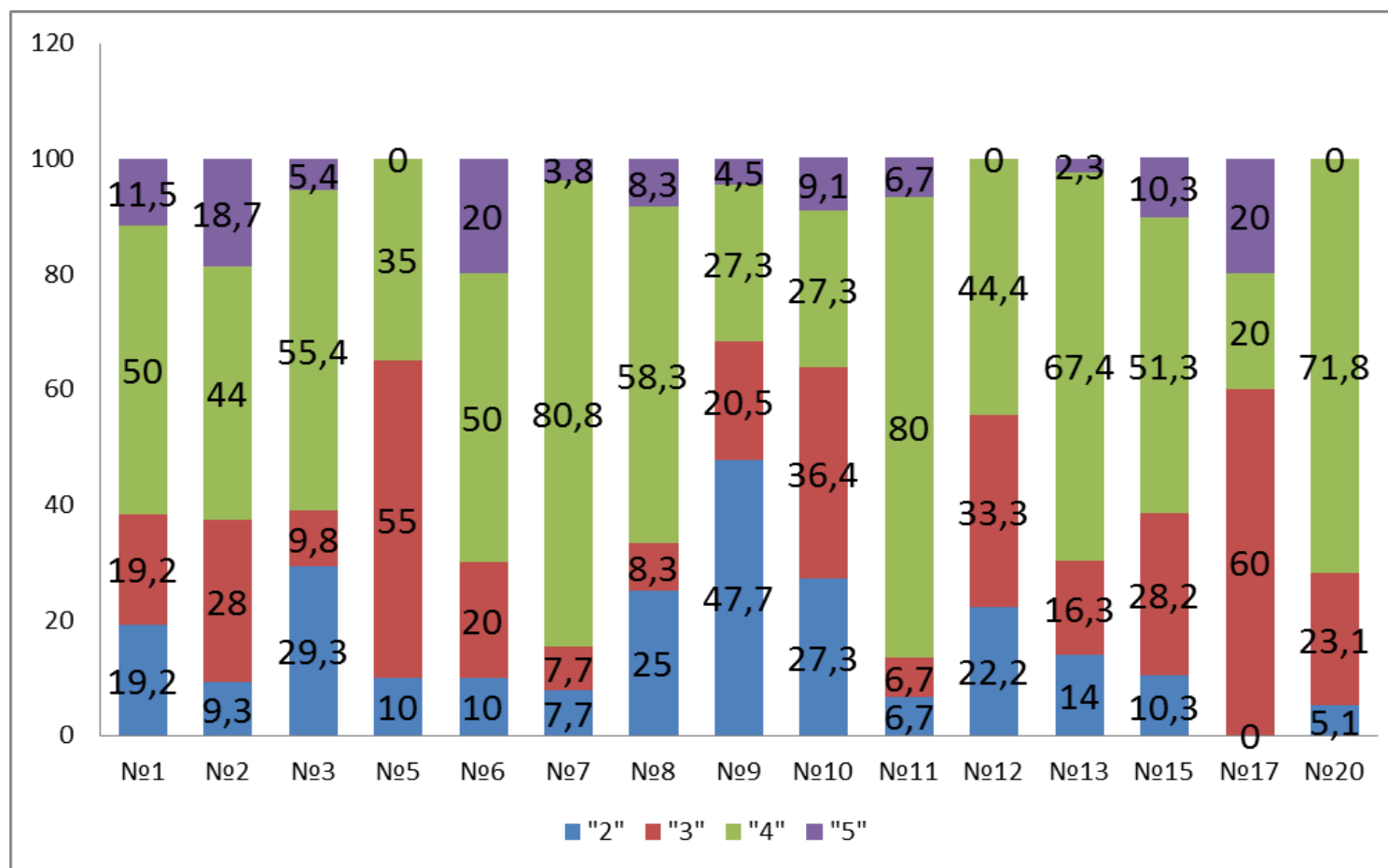
	Количество писавших работу	Проценты полученных оценок			
		«2»	«3»	«4»	«5»
район	478	18,6 %	20,7 %	52,9 %	7,7 %

Диаграмма 1



По учреждениям района распределение оценок приведено на диаграмме 2.

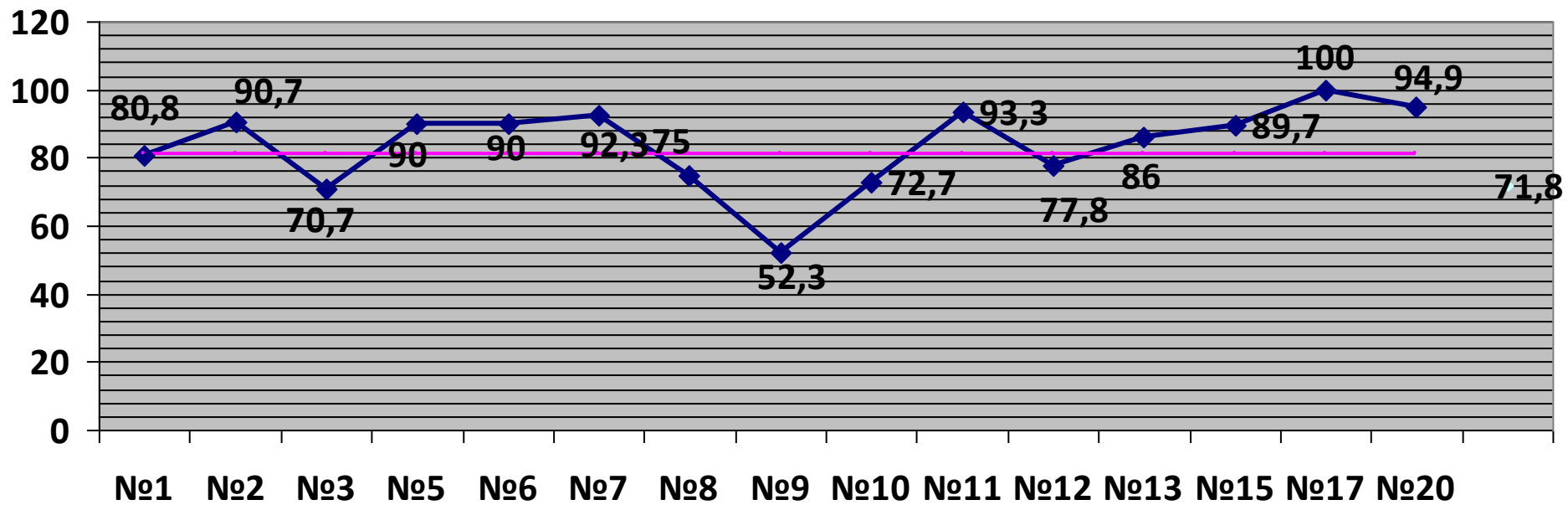
Диаграмма 2



Разброс неудовлетворительных отметок по учреждениям района колеблется от **0%** (СОШ №17) до **47,7 %** (СОШ №9).

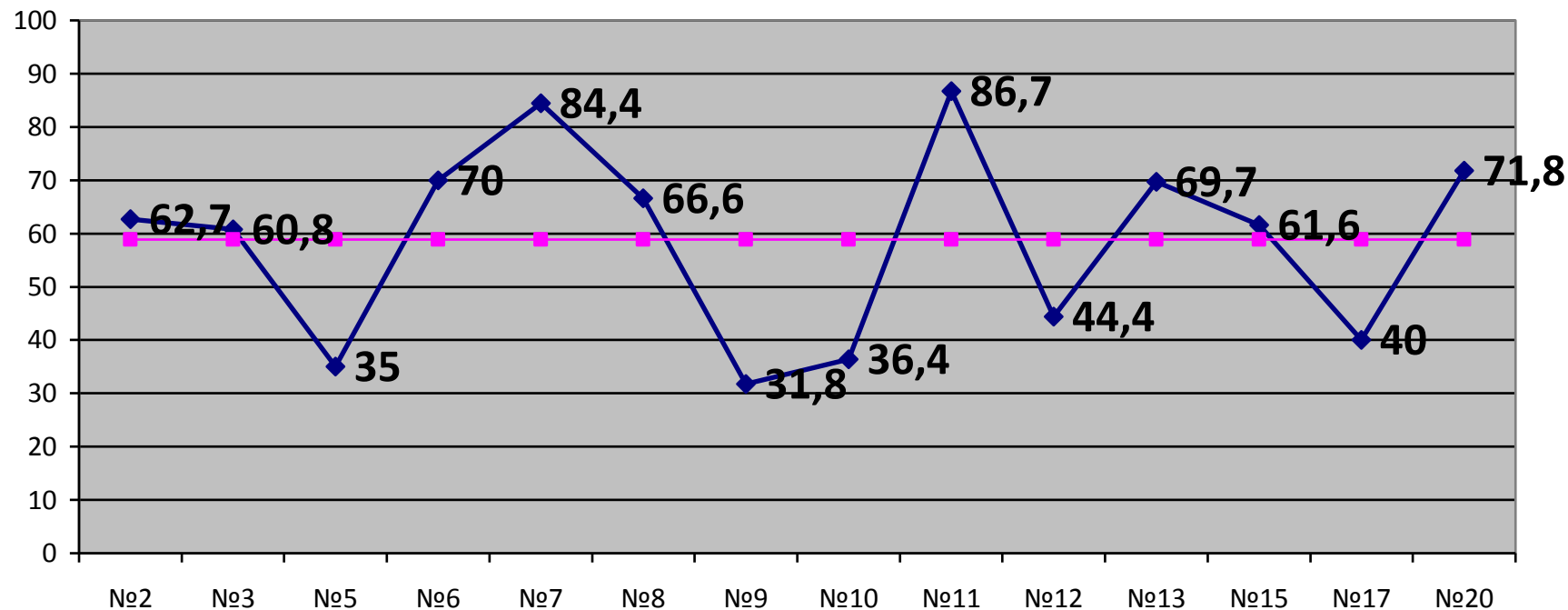
По району уровень обученности составил 81%

Процент обученности



По району качество составило 58,9%.

Качество знаний



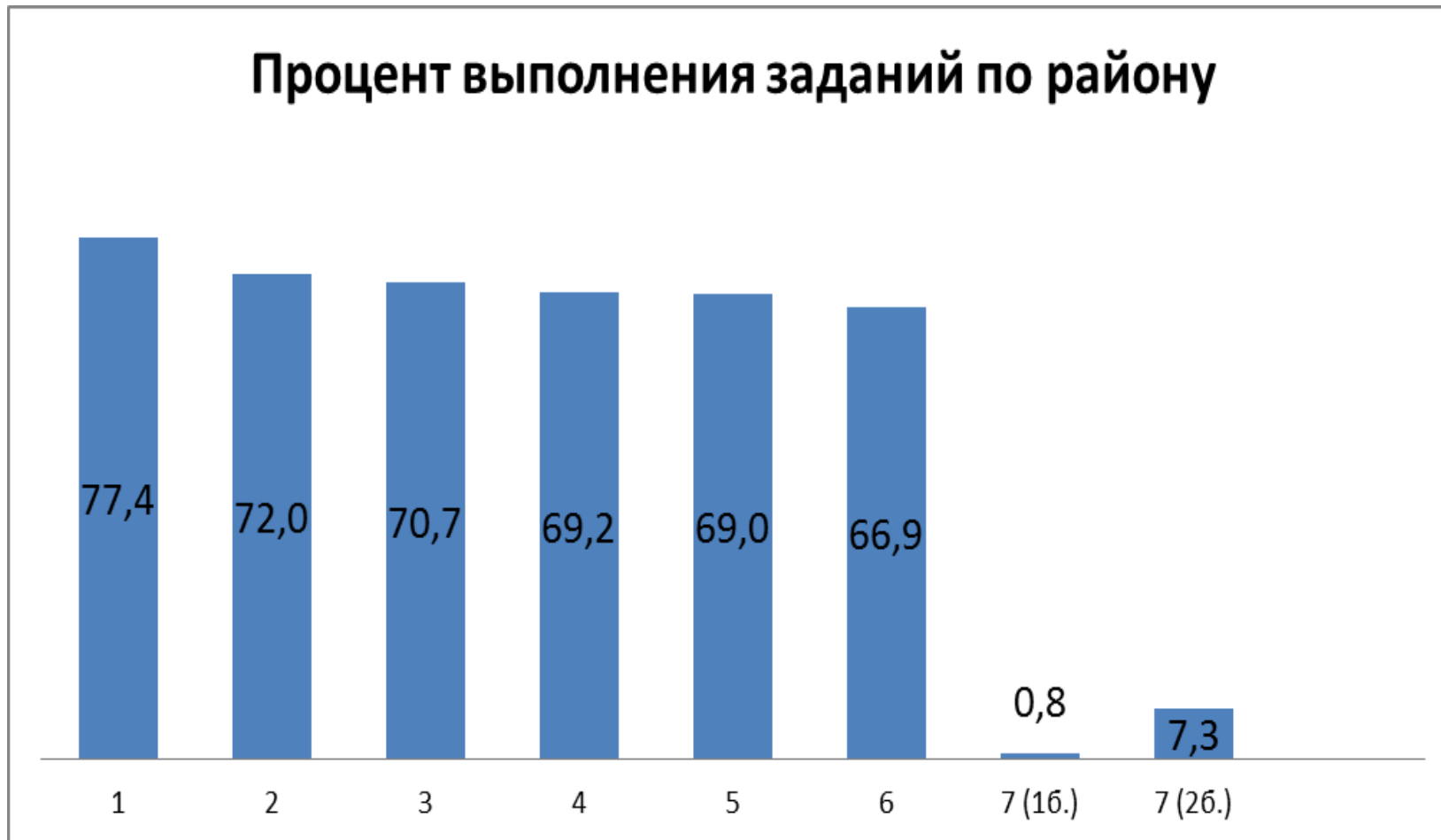
Работа состояла из 7 заданий, 6 из которых - задания базового уровня сложности и одно повышенного уровня сложности по модулю «Геометрия». Задания проверяли знания учащихся, полученные по математике за 7 – 8 классы, 1 и 2 четверти 9 класса.

Целью работы была диагностика уровня знаний учащихся по математике на данном этапе обучения для планирования процесса подготовки к ОГЭ

Время проведения - 45 минут.

На диаграмме 3 представлены результаты выполнения каждого из десяти заданий данной диагностической работы.

Диаграмма 3



№ п/п	Проверяемые элементы содержания (умения)	Справились (из 478 чел)	
		чел.	%
1.	Умения описывать реальные ситуации на языке геометрии, исследовать построенные модели с использованием геометрических понятий и теорем, решать практические задачи, связанные с нахождением геометрических величин	370	77,4
2.	Умения выполнять действия с геометрическими фигурами, координатами и векторами	344	72
3.	Умения выполнять действия с геометрическими фигурами, координатами и векторами	338	70,7
4.	Умения выполнять действия с геометрическими фигурами, координатами и векторами	331	96,2
5.	Умения выполнять действия с геометрическими фигурами, координатами и векторами	330	69
6.	Умения проводить доказательные рассуждения при решении задач, оценивать логическую правильность рассуждений, распознавать ошибочные заключения	320	66,9
7.	Умения выполнять действия с геометрическими фигурами, координатами и векторами (1 балл)	4	0,8
	Умения выполнять действия с геометрическими фигурами, координатами и векторами (2 балла)	35	7,3

На высоком уровне (90-100%) сформированы умения выполнять действия с геометрическими фигурами, координатами и векторами (задание № 4).

На хорошем уровне (70-89%) сформированы умения описывать реальные ситуации на языке геометрии, исследовать построенные модели с использованием геометрических понятий и теорем, решать практические задачи, связанные с нахождением геометрических величин (задание № 1), умения выполнять действия с геометрическими

фигурами, координатами и векторами (задание № 2), умения выполнять действия с геометрическими фигурами, координатами и векторами (задание № 3),

На приемлемом уровне (50-69%) сформированы умения выполнять действия с геометрическими фигурами, координатами и векторами (задание № 5), умения проводить доказательные рассуждения при решении задач, оценивать логическую правильность рассуждений, распознавать ошибочные заключения (задание № 6),

Процент выполнения задания №7 на 1 балл – 0,8% и на 2 балла -7,3%. Это были задания, проверяющие знания и навыки решения текстовых задач на треугольник и его элементы. При анализе выполнения этого задания следует отметить, что всего 8% обучающихся решили его.

Рекомендации:

С целью ликвидации пробелов в знаниях обучающихся по указанным темам:

- проводить повторение проблемных тем, которые выявляются при проведении КДР и во время текущего контроля;
- проводить работу по повторению и отработке определений геометрических понятий.
- привлекать учащихся к работе на сайте РЕШУОГЭ ,а так же привлекать другие интернет ресурсы;
- использовать в работе задания открытого банка задач, размещённых на сайте ФИПИ.

Тьютор по подготовке к ОГЭ

Л.Г.Галдина