

**АНАЛИЗ РЕЗУЛЬТАТОВ**  
**краевой диагностической работы по геометрии**  
**8 класс (16 ноября 2018 г.)**

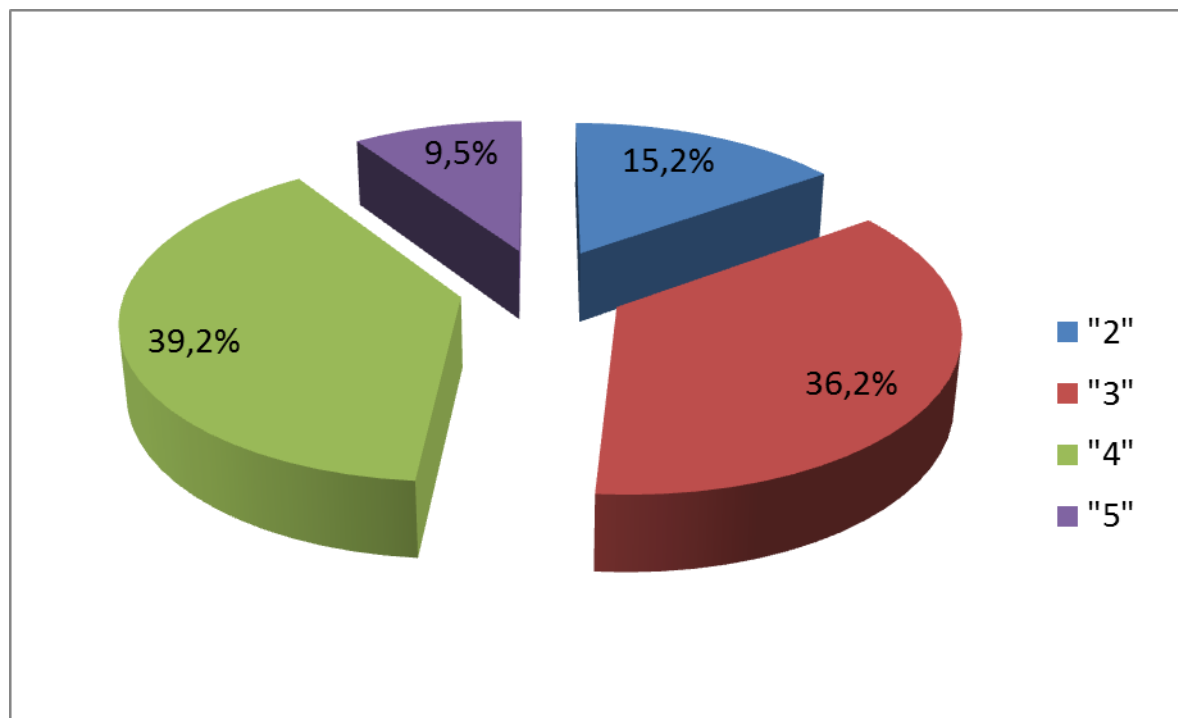
Краевую диагностическую работу выполняли 495 обучающихся 8 классов (отсутствовало 41 человек), что составляет 92% от всех учащихся 8 классов Брюховецкого района. В таблице 1 и на диаграмме 1 представлены количество и средние проценты полученных оценок по итогам работы.

Таблица 1

	Количество писавших работу	Количество полученных оценок			
		«2»	«3»	«4»	«5»
район	495	75	179	194	47

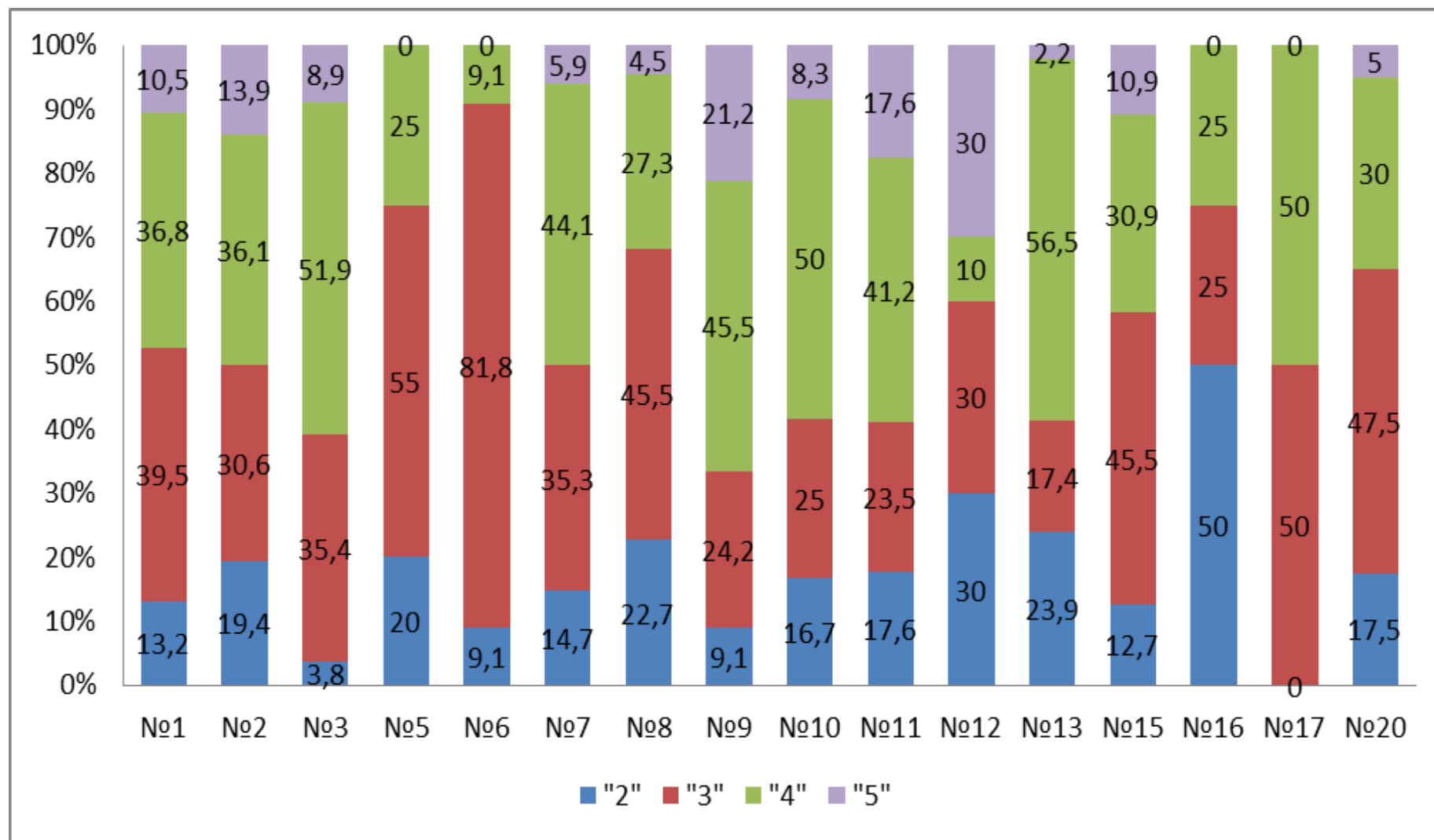
	Количество писавших работу	Проценты полученных оценок			
		«2»	«3»	«4»	«5»
район	495	15,2 %	36,2 %	39,2 %	9,5 %

Диаграмма 1



По учреждениям района распределение оценок приведено на диаграмме 2.

Диаграмма 2



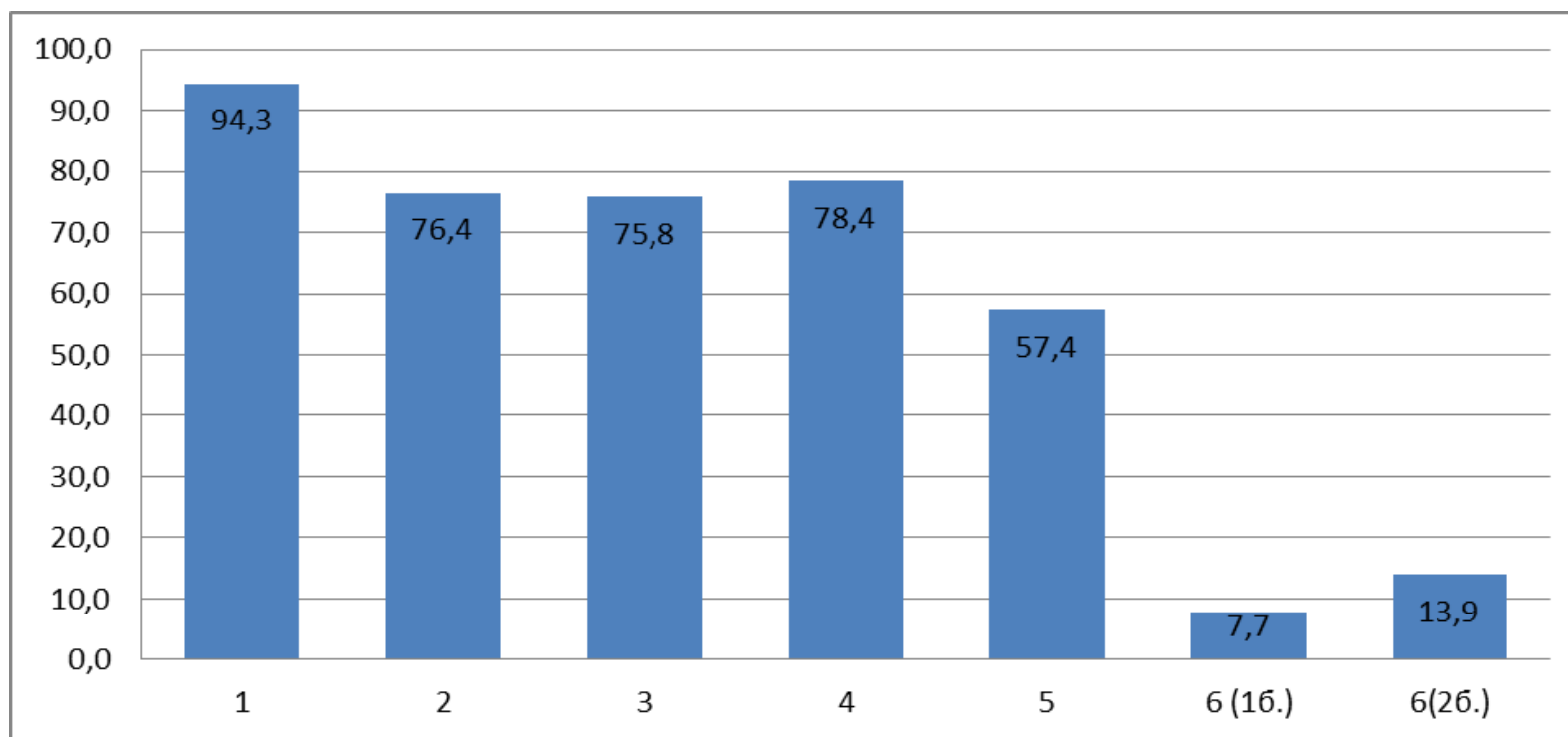
Разброс неудовлетворительных отметок по учреждениям района колеблется от **0%** (СОШ № 17) до **50%** (СОШ № 16).

Краевая диагностическая работа по геометрии для 8 класса проводилась в виде контрольной работы с разными типами заданий (задания № 1, 2, 3, 4 с выбором ответа; задания № 5 с кратким ответом; задание № 6 с развернутым ответом).

Время проведения - 45 минут. Целью работы была диагностика уровня знаний учащихся по геометрии на данном этапе обучения.

На диаграмме 3 представлены результаты выполнения каждого из восьми заданий данной диагностической работы.

Диаграмма 3



Наиболее успешно (94,3%) учащиеся выполнили задание №1, которое проверяло умение использовать признаки равенства треугольников.

Ниже уровень выполнения заданий №4(78,4%), №2 (76,4%) и №3 (75,8%). Задание № 4 проверяло умение решать задачи на применение свойств прямоугольного треугольника, задание №2 – признаки параллельности прямых, задание №3 – сумма внутренних углов треугольника. Можно отметить, что данные элементы содержания заданий №1-4 усвоены на хорошем уровне. Важно поддерживать этот уровень у сильных учащихся и продолжать подготовку слабых учащихся.

Средний уровень выполнения показали обучающиеся по заданию №5 (57,4%). Это были задания, проверяющие знания и навыки решения задач по теме равнобедренный треугольник. Следует отметить, что данный элемент содержания усвоен на приемлемом уровне. Возможно, необходимо обратить внимание на категорию учащихся, затрудняющихся с данным заданием.

Процент выполнения задания №6 на 1 балл – 7,7% и на 2 балла -13,9%. Это были задания, проверяющие знания и навыки решения текстовых задач на треугольник и его элементы. При анализе выполнения этого задания следует отметить, что 21% обучающихся решили его. Однако уровень выполнения этих заданий должен быть выше. Поэтому необходимо учесть выявленные пробелы и корректировать работу при организации занятий.

### ***Рекомендации:***

- со слабыми учащимися отрабатывать задания для преодоления порога успешности;
- необходимо проводить повторение проблемных тем, которые выявляются при проведении КДР и во время текущего контроля;
- проводить работу по повторению определений геометрических понятий.
- обратить внимание на читательские компетенции учащихся.
- обратить внимание на развитие вычислительных навыков учащихся (устная работа на каждом уроке);
- обратить особое внимание на преподавание темы: «Составление уравнение при решении геометрических задач»;

- выделить «проблемные» темы у каждого слабого учащегося в классе и работать над ликвидацией пробелов в знаниях и умениях конкретного учащегося;
- с сильными учащимися проводить разбор методов решения задач повышенного уровня сложности, проверяя усвоение этих методов на самостоятельных работах и дополнительных занятиях.

Тьютор по подготовке к ОГЭ

Л.Г. Галдина